



Муниципальное бюджетное общеобразовательное учреждение  
«Лицей №6 имени академика Г.Н. Флёрва г. Дубны Московской области»

III Межрегиональная научно-познавательная конференция младших школьников  
«Первые шаги в науку»

## ИССЛЕДОВАТЕЛЬСКАЯ РАБОТА

# Тема: «Можно ли по одному из блюд русской кухни, блинам, узнать историю народа»



Автор работы: **Бовкунова Елизавета**,  
*учащаяся 1«Б» класса лицея №6*

Руководитель: **Комарова**  
**Ольга Владимировна**,  
*учитель начальных классов*

# МАСЛЕНИЦА





*Блинница*

*Объедуха*

*Кривошейка*

*Масленичная неделя*



*“Блин – символ солнца, хороших урожаев”.*



**ГИПОТЕЗА: по одному из блюд  
русской кухни, блинам, можно  
узнать историю народа.**



# Ингредиенты для блинов:



# МОЛОКО



# РАЗВЕДЕНИЕ СКОТА



# КРЫНКА



Молоко в таком сосуде дольше сохраняет свою свежесть, а при прокисании дает толстый слой сметаны, который удобно снимать ложкой.



# ГОНЧАРНОЕ ДЕЛО



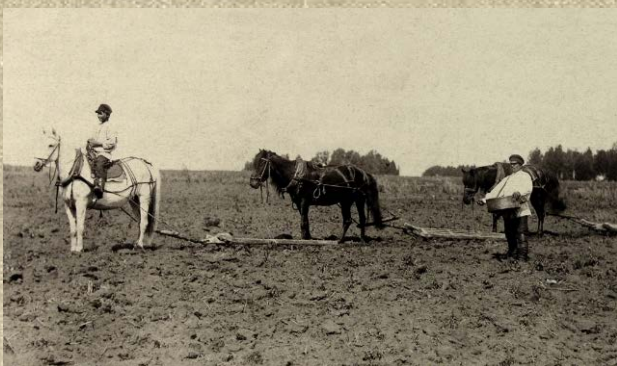
**МУКА**



**ТУЕСА**



**ЗЕМЛЕДЕЛИЕ**



**В туюса наливали мёд, подсолнечное, конопляное и льняное масло.**



**РАСТЕНИЕВОДСТВО**

**МУКОМОЛЬНОЕ  
ПРОИЗВОДСТВО**

**БЕРЕСТЯНОЙ  
ПРОМЫСЕЛ**





**ЯЙЦА**



**ПТИЦЕВОДСТВО**



**Маслобойка**



**ПЛОТНИЦКОЕ РЕМЕСЛО**



**СКОВОРОДА (чапéла)**

**ЗАМЕС ТЕСТА**    **ЧАПЕЛЬНИК (сковородник)**



**КАДКА**



**БОНДАРЬ**



**КУЗНЕЦ**



# НАЧИНКА ДЛЯ БЛИНОВ

РЫБА



рыболовство

МЯСО



и охота



МЁД



бортничество



ЯГОДЫ И ГРИБЫ



собираательство



**Вывод: в результате моего исследования, я узнала кто такой:**

**БОНДАРЬ**



**ПЛОТНИК**



**КУЗНЕЦ**

**ГОНЧАР**



**что такое:**

**КАДКА**



**КРЫНКА**

**БОРТНИК**



**ЧАПЕЛЬНИК**



**ТУЕС**

**ГИПОТЕЗА:** даже по одному блюду  
русской кухни **можно узнать** историю  
народа.





*будущее входим,  
прошлым дорожим,  
расоту находим,  
Хоть новому принадлежим.*



***СПАСИБО ЗА ВНИМАНИЕ!***

